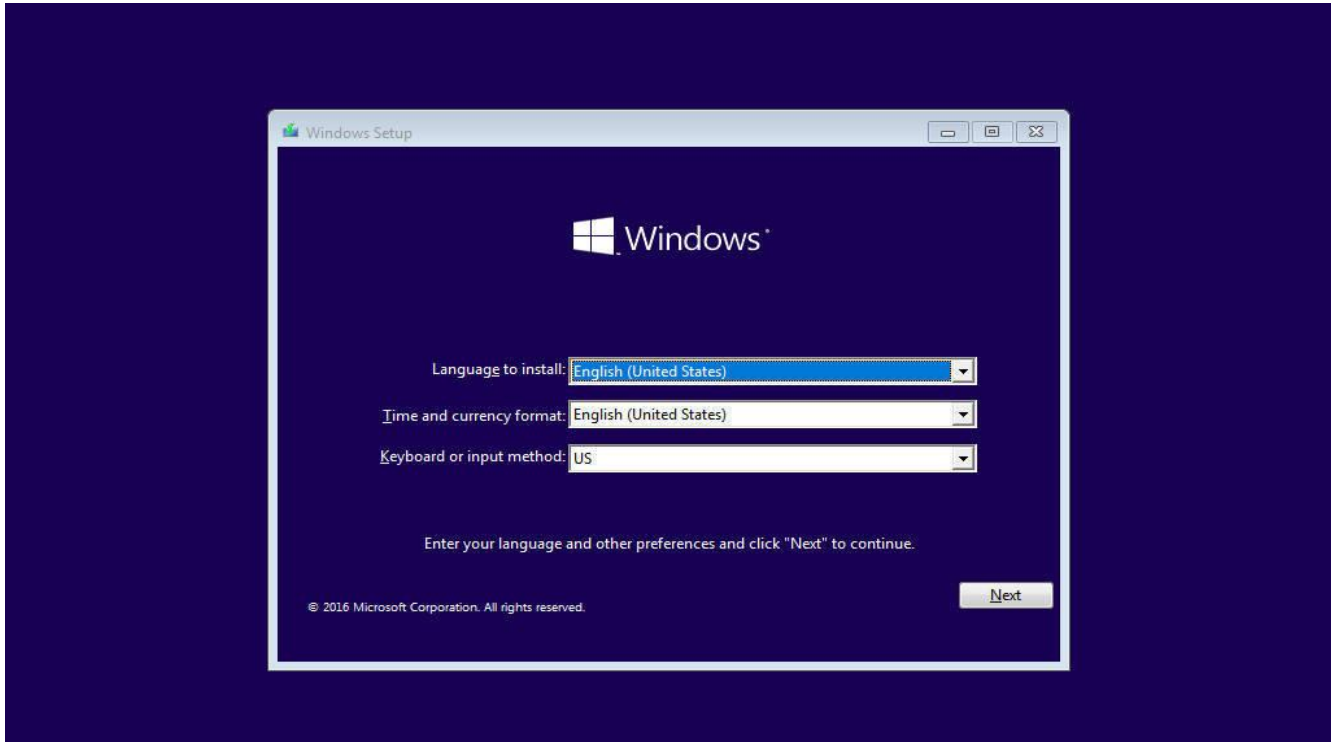


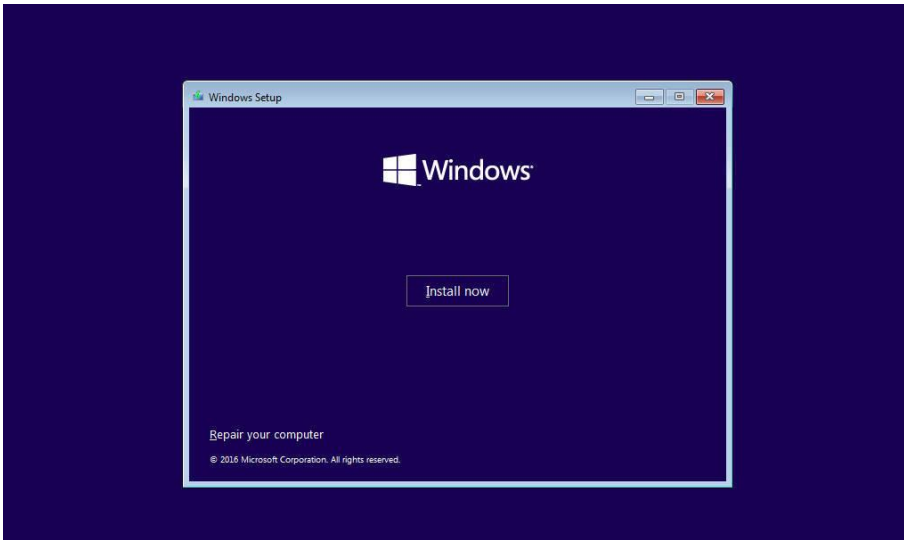
Bước 2: Tiến hành cài đặt Windows 10



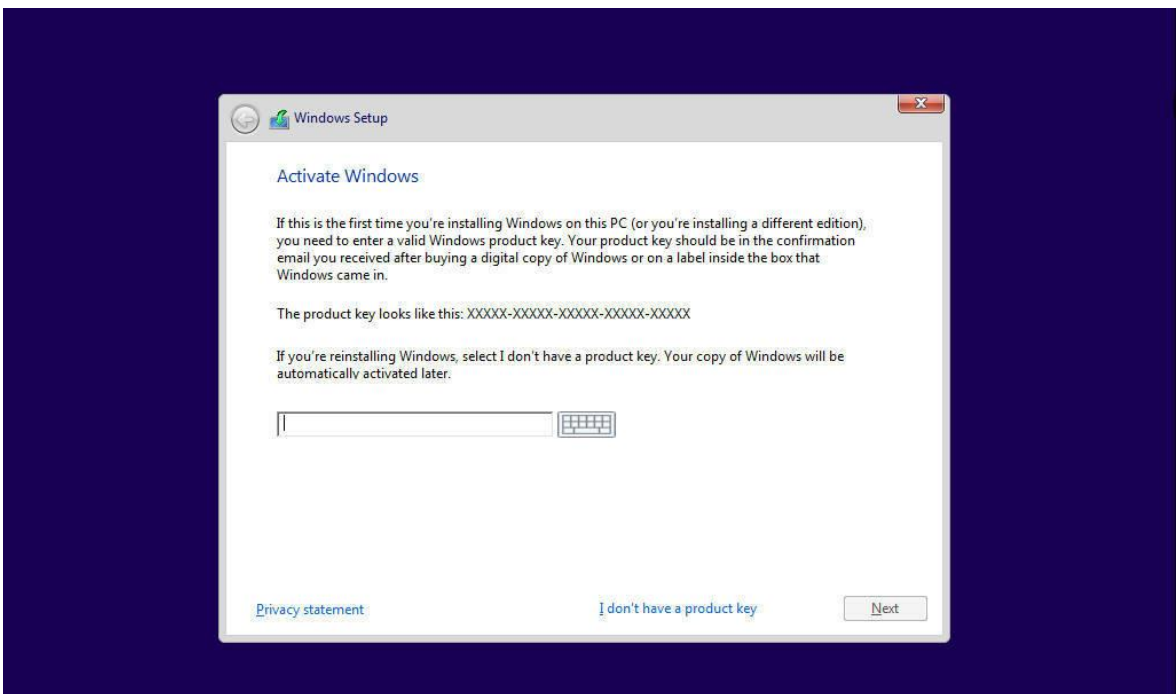
Khi khởi động USB Boot thành công, cửa sổ cài đặt Windows sẽ hiển thị.

Thông tin:

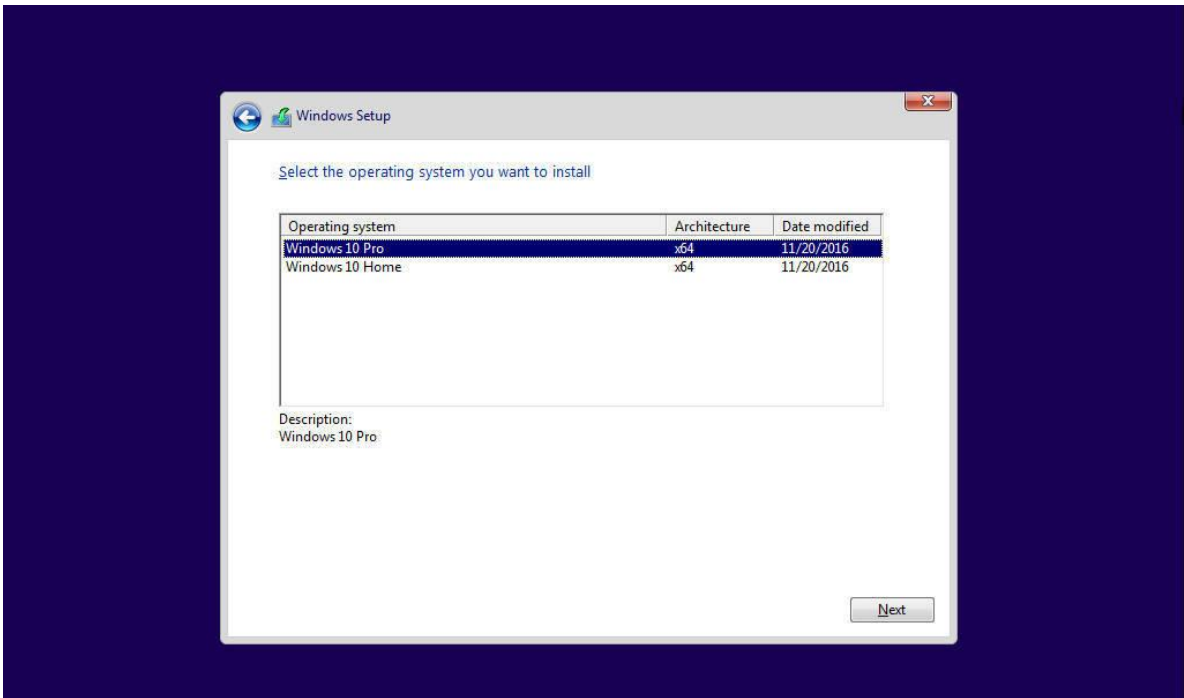
- Language to install: Ngôn ngữ cần cài đặt.
- Time and currency format: Định dạng ngày tháng và tiền tệ.
- Keyboard or input method: Kiểu bàn phím bạn sử dụng.



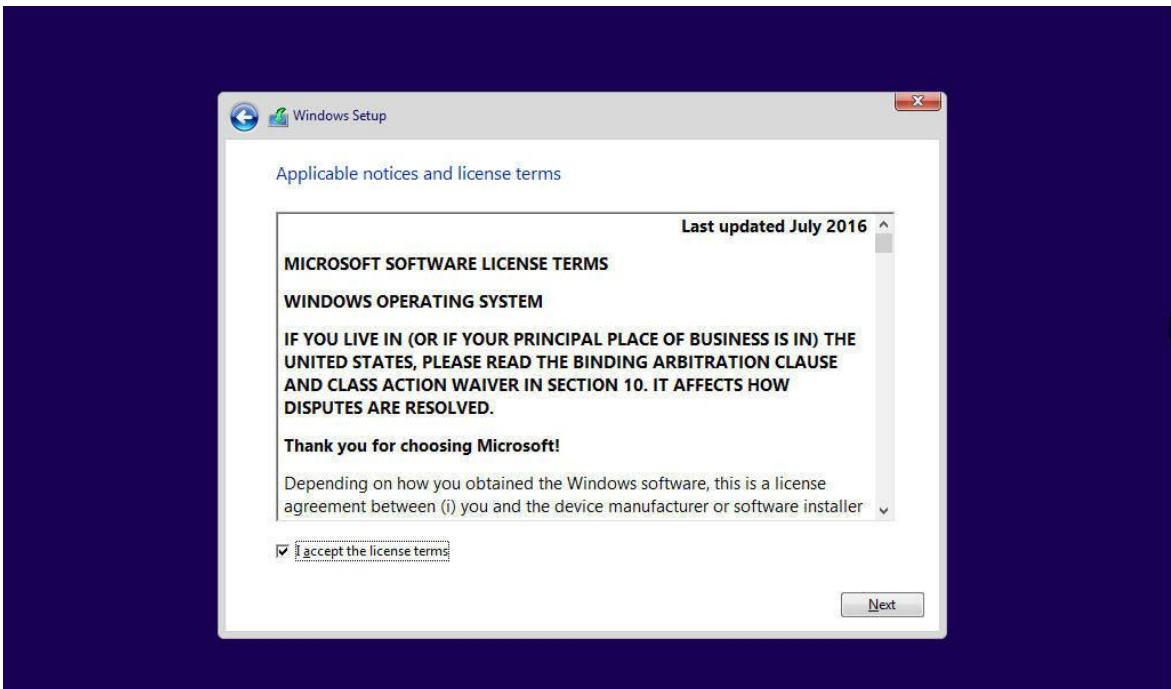
- Các thông số bạn giữ nguyên và nhấn **Next**. Sau đó click vào **Install Now**.



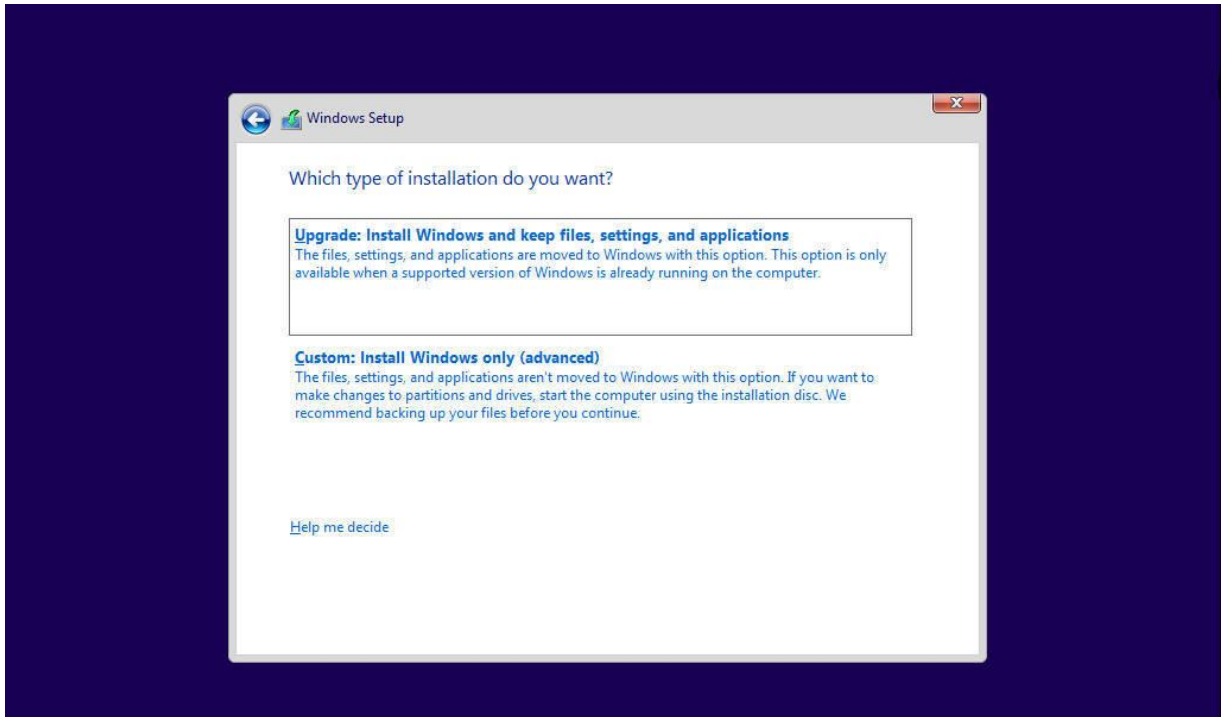
- Nhập key Windows rồi nhấn **Next** nhé. Trường hợp bạn không có key, thì click vào I don't have product key



- Ở đây bạn có 2 lựa chọn, cài bản **Pro hoặc Home**. Theo ý mình, những bạn cài để trải nghiệm thì dùng bản **Home**, còn dùng học tập lâu dài về **Công Nghệ Thông Tin** thì nên dùng **Pro**. Nhấn **Next** .



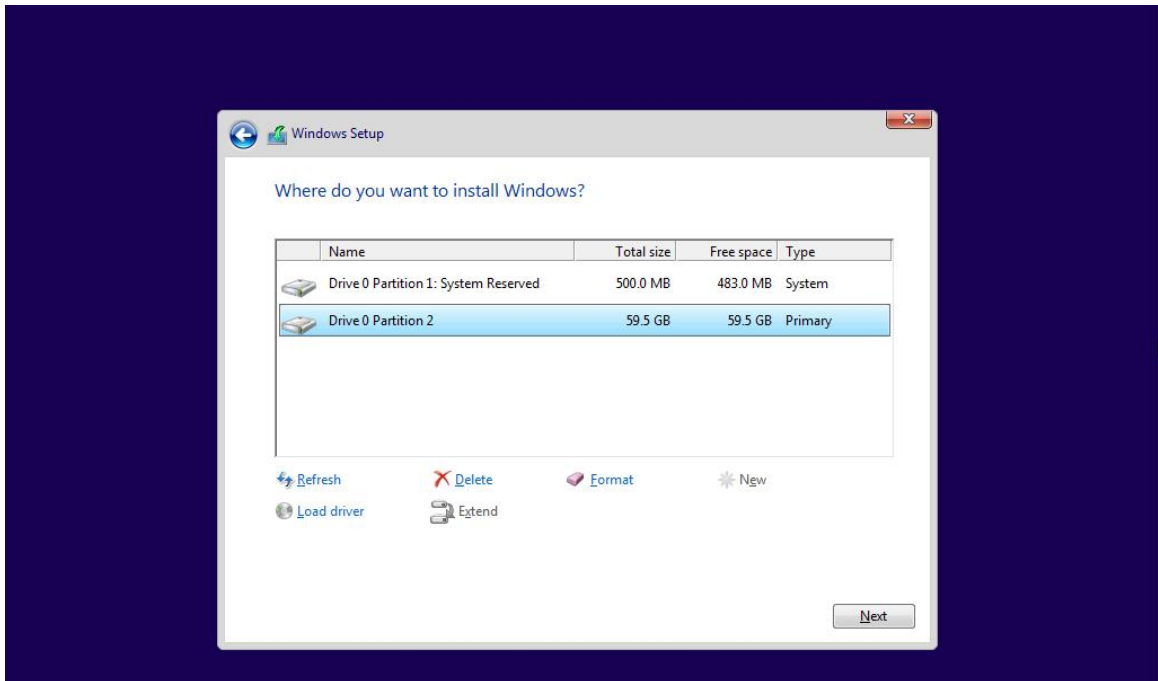
- Tích chọn **I accept the license terms** sau đó nhấn **Next**



- Chọn **Custom: Install Windows only (advanced)**

Ở bước này bạn cần lưu ý lựa chọn sau:

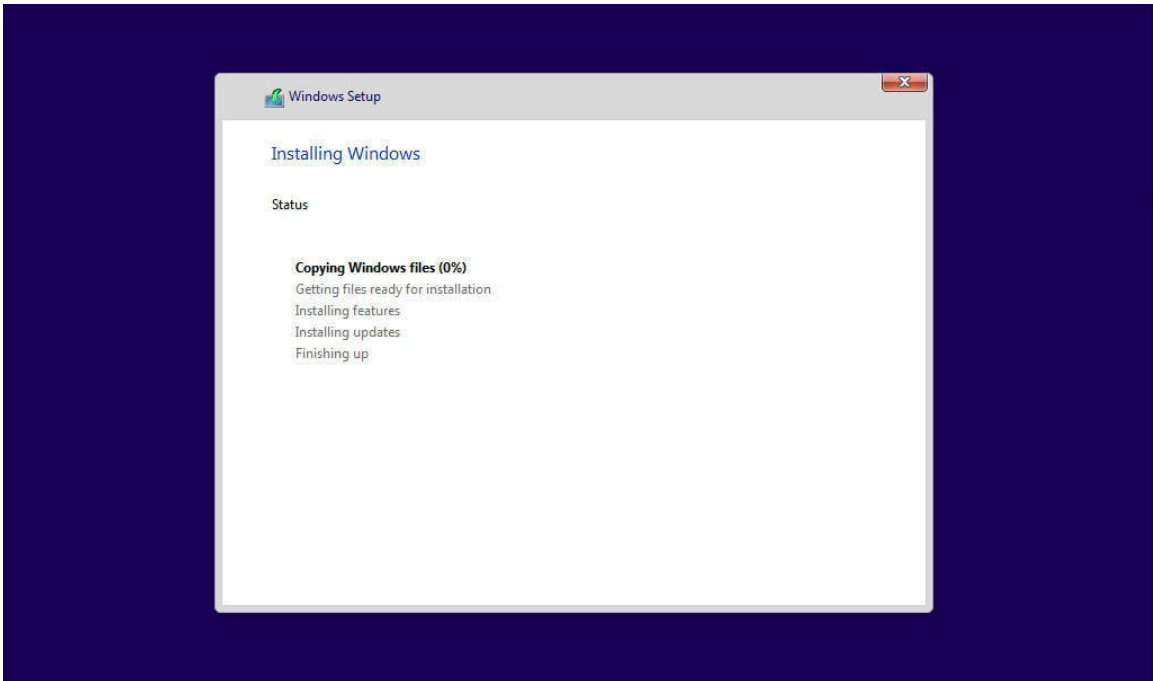
- **Upgrade...:** Đây là lựa chọn bạn khi bạn muốn nâng cấp một phiên bản **Windows** cũ hơn lên **Windows 10** (Hoặc các hệ điều hành lớn hơn phiên bản **Windows** cũ).
 - **Ưu điểm:** Giữ lại toàn bộ phần mềm, file bạn đã cài đặt trong hệ thống.
 - **Nhược điểm:** Có một số chương trình chỉ chạy tốt trên hệ điều hành cũ nhưng không chạy tốt trên hệ điều hành mới. Có thể bị Virus.
- **Custom...:** Đây là lựa chọn bạn sẽ cài đặt một hệ điều hành hoàn toàn mới.



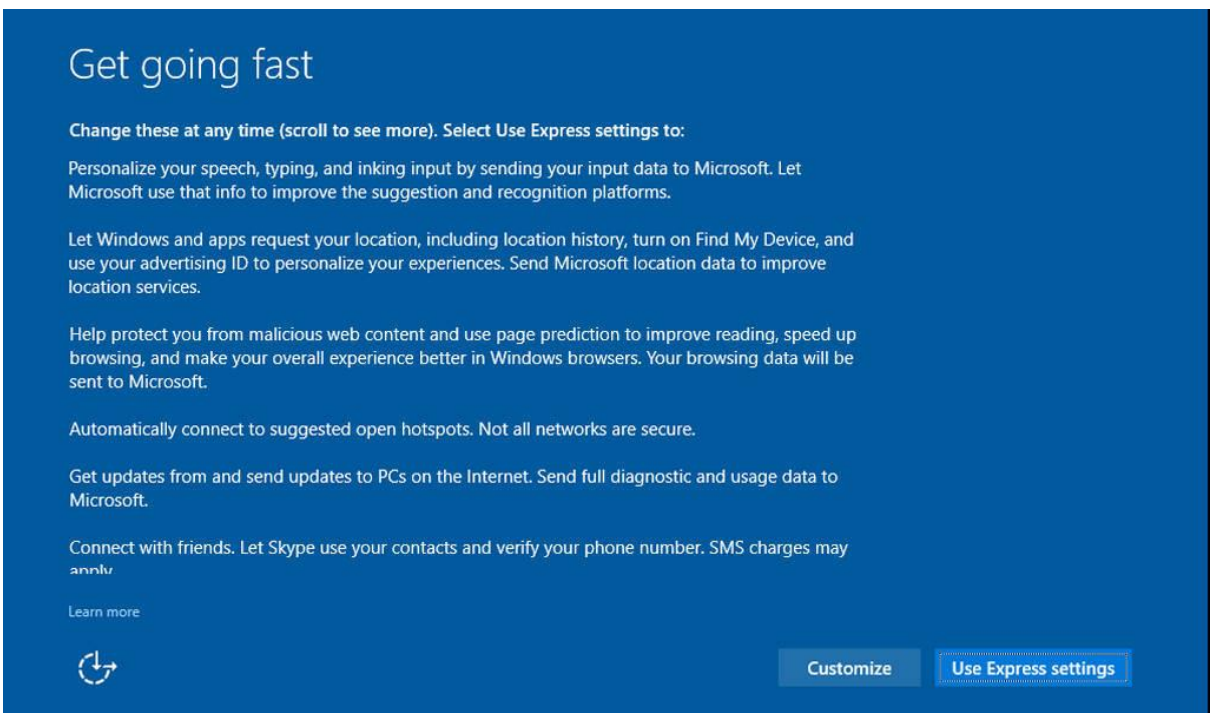
- Chọn phân vùng để cài đặt hệ điều hành mới. Sau đó nhấn **Next**

Lưu ý:

- Phải chọn đúng phân vùng cần cài đặt. Nếu chọn sai sẽ mất toàn bộ dữ liệu.
- Chọn phân vùng cần cài đặt, sau đó Click vào **Format** để tiến hành định dạng lại ổ đã chọn.
- Nếu chưa biết phân vùng nào cần chọn, thì có các gợi ý sau: phân vùng đó có Type: **Primary** hoặc **System**, **Total Size** bằng phân vùng chứa hệ điều hành phiên bản cũ. Hoặc có tên là: **Windows** (trường hợp ít gặp).
- Nếu không hiện ra tùy chọn **Delete**, **New**, **Format** thì click **Disk Option**.



- Đợi một chút thì màn hình cài đặt Windows sẽ bắt đầu. Sẽ mất một chút thời gian đấy.



- Nhấn **Use Express settings** để thiết bị tự động thiết lập cho lần đầu sử dụng, nhấn **Use Express settings** để tự thiết lập, nhấn **Customize** để tùy chọn thiết lập.

Who owns this PC?

My work or school owns it

We'll set it up as theirs and you'll get access to their stuff (network, email, apps, and more). They'll have full control of this PC.

I own it

We'll set it up as yours using a Microsoft account.



Next

- Chọn **I own it** sau đó nhấn **Next**.

Make it yours

Your Microsoft account opens a world of benefits. Sign in for your personalized experience. [Learn more](#)

[Forgot my password](#)

[No account? Create one!](#)

[Skip this step](#)

[Microsoft privacy statement](#)



Back

Sign in



- Và bây giờ bạn có thể **sử dụng Windows 10** trên máy tính của mình.